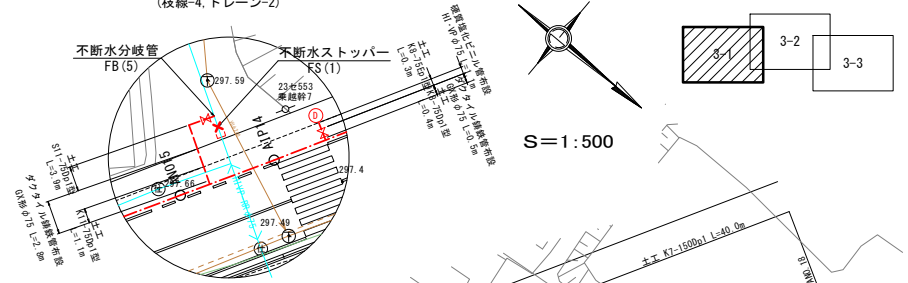
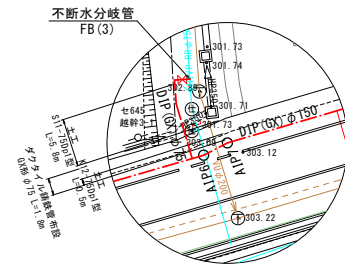


恵那市長島町久須見 地内

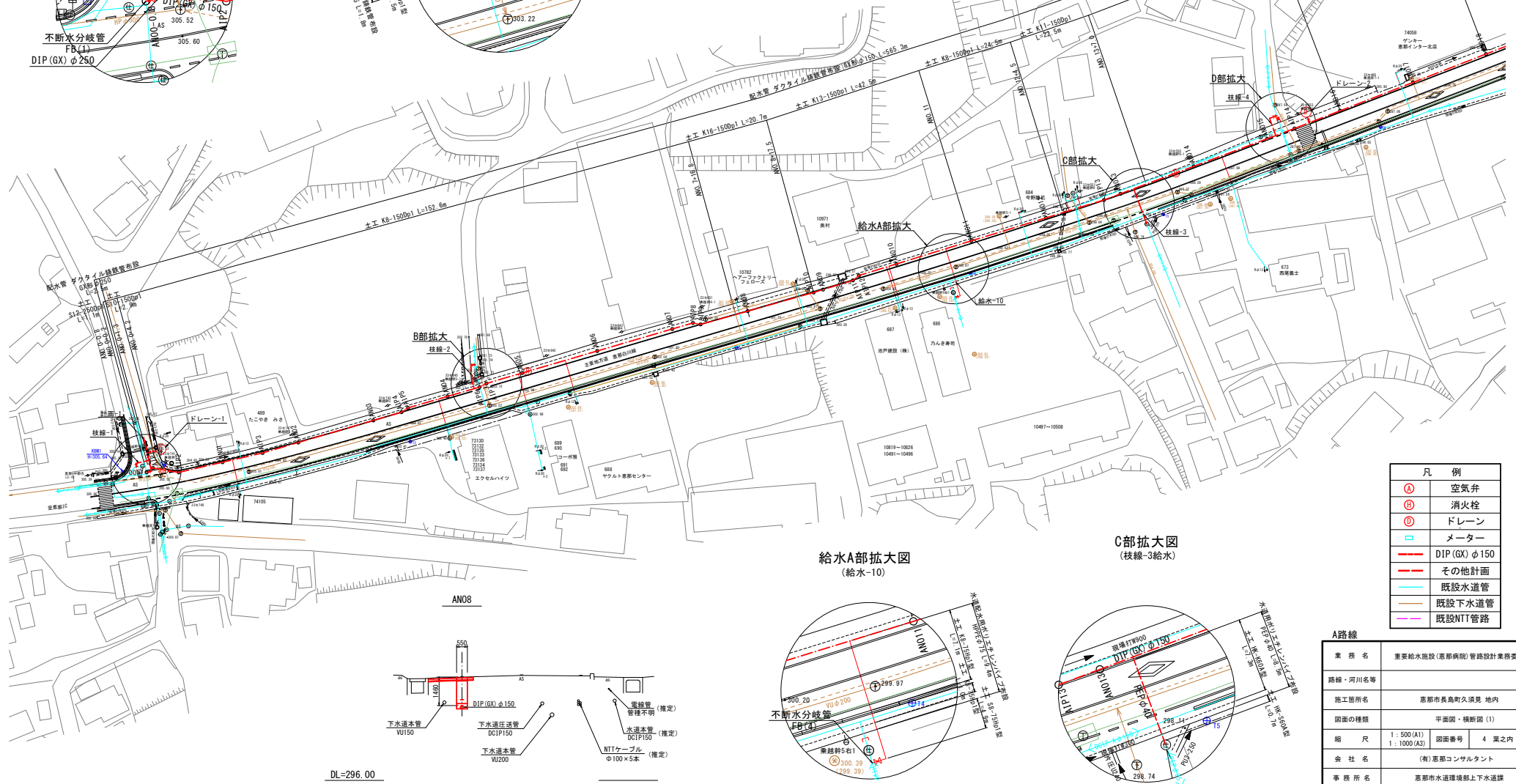
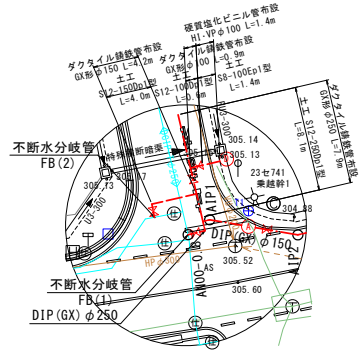
D部拡大図  
(枝線-4, ドレーン-2)



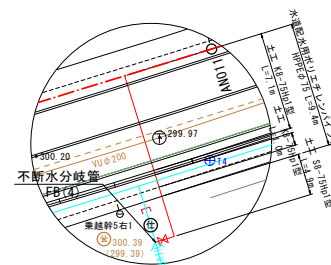
B部拡大図  
(枝線-2)



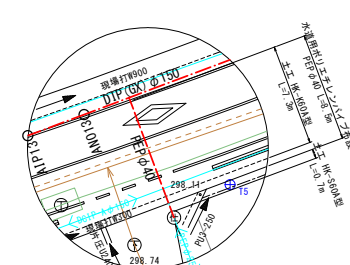
A部拡大図  
(計画-1, 枝線-1, ドレーン-1)



給水A部拡大図  
(給水-10)



C部拡大図  
(枝線-3給水)



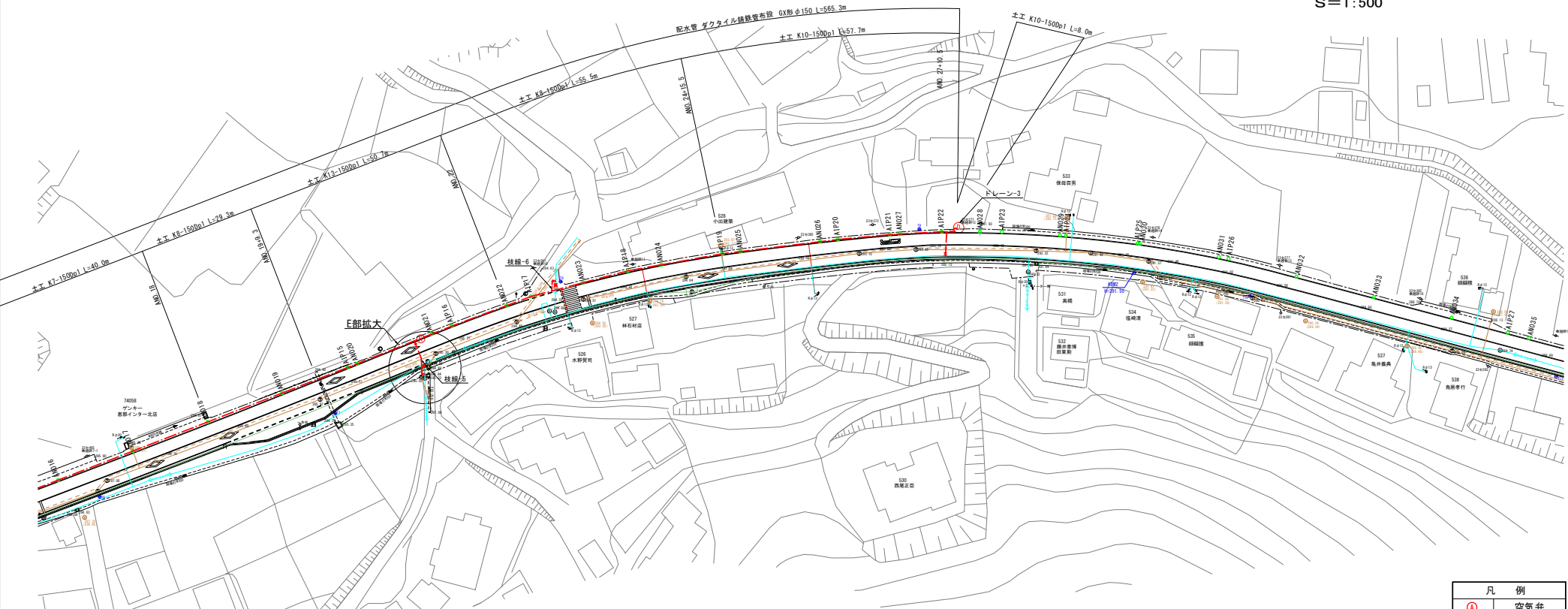
凡 例	
①	空気弁
②	消火栓
③	ドレーン
④	メーター
⑤	DIP (GX) φ150
⑥	その他計画
⑦	既設水道管
⑧	既設下水道管
⑨	既設NIT管

A路線	
業 務 名	重要給水施設(恵那病院)管路設計業務委託
路線・河川名等	路線・河川名等
施工箇所名	恵那市長島町久須見 地内
図面の種類	平面図・横断面 (1)
縮 尺	1:500 (A1) 1:1000 (A2)
図面番号	4 葉之内 1
会 社 名	(有)恵那コンサルタント
事 務 所 名	恵那市水道環境部上下水道課

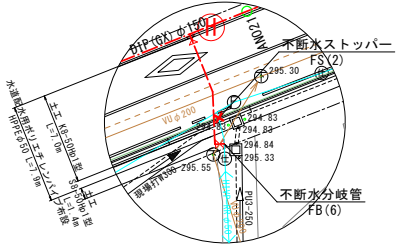
DL=296.00

恵那市長島町久須見 地内

S=1:500



E部拡大図  
(枝線-5)



凡 例	
①	空気弁
②	消火栓
③	ドレーン
④	メーター
—	DIP (GX) φ150
—	その他計画
—	既設水道管
—	既設下水道管
—	既設NIT管路

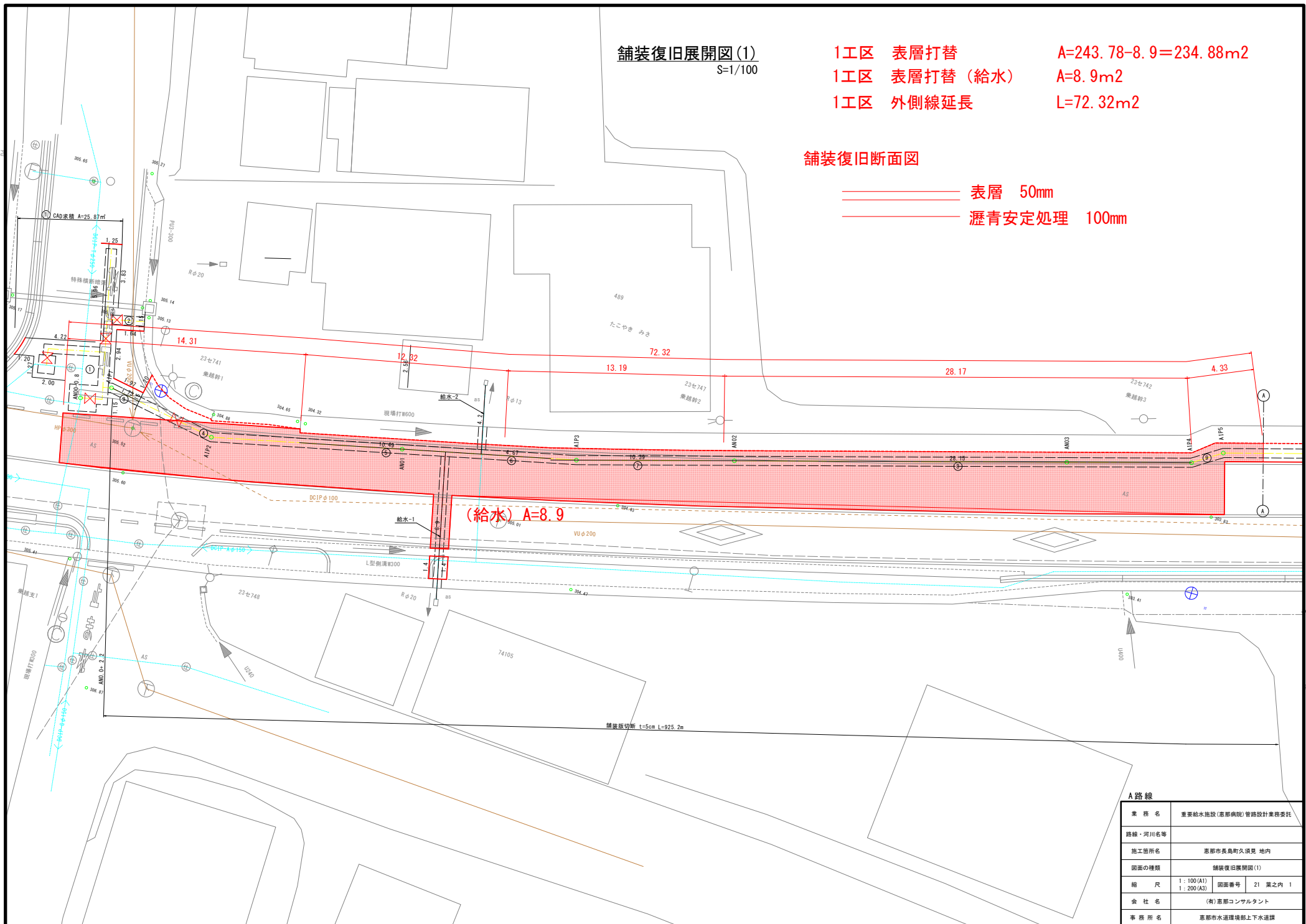
A路線	
業 務 名	重要給水施設(恵那病院)管路設計業務委託
路線・河川名等	
施工箇所名	恵那市長島町久須見 地内
図面の種類	平面図・横断面(2)
縮 尺	1:500 (A1) 1:1000 (A2)
図面番号	4 表之内 2
会 社 名	(有)恵那コンサルタント
事 務 所 名	恵那市水道環境部上下水道課

舗装復旧展開図(1)  
S=1/100

1工区 表層打替  $A=243.78-8.9=234.88\text{m}^2$   
1工区 表層打替(給水)  $A=8.9\text{m}^2$   
1工区 外側線延長  $L=72.32\text{m}^2$

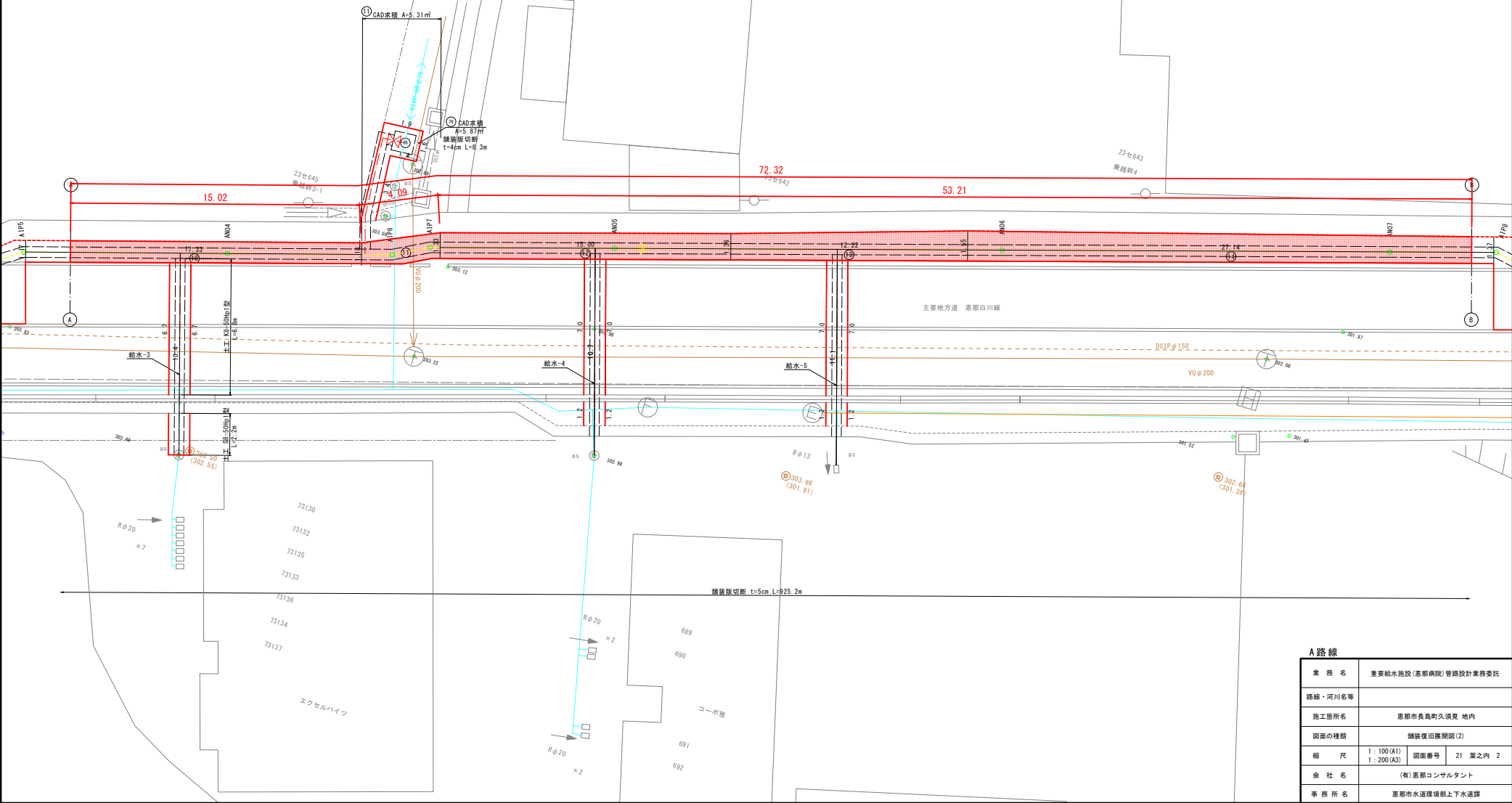
舗装復旧断面図

表層 50mm  
瀝青安定処理 100mm



舗装復旧展開図(2)  
S=1/100

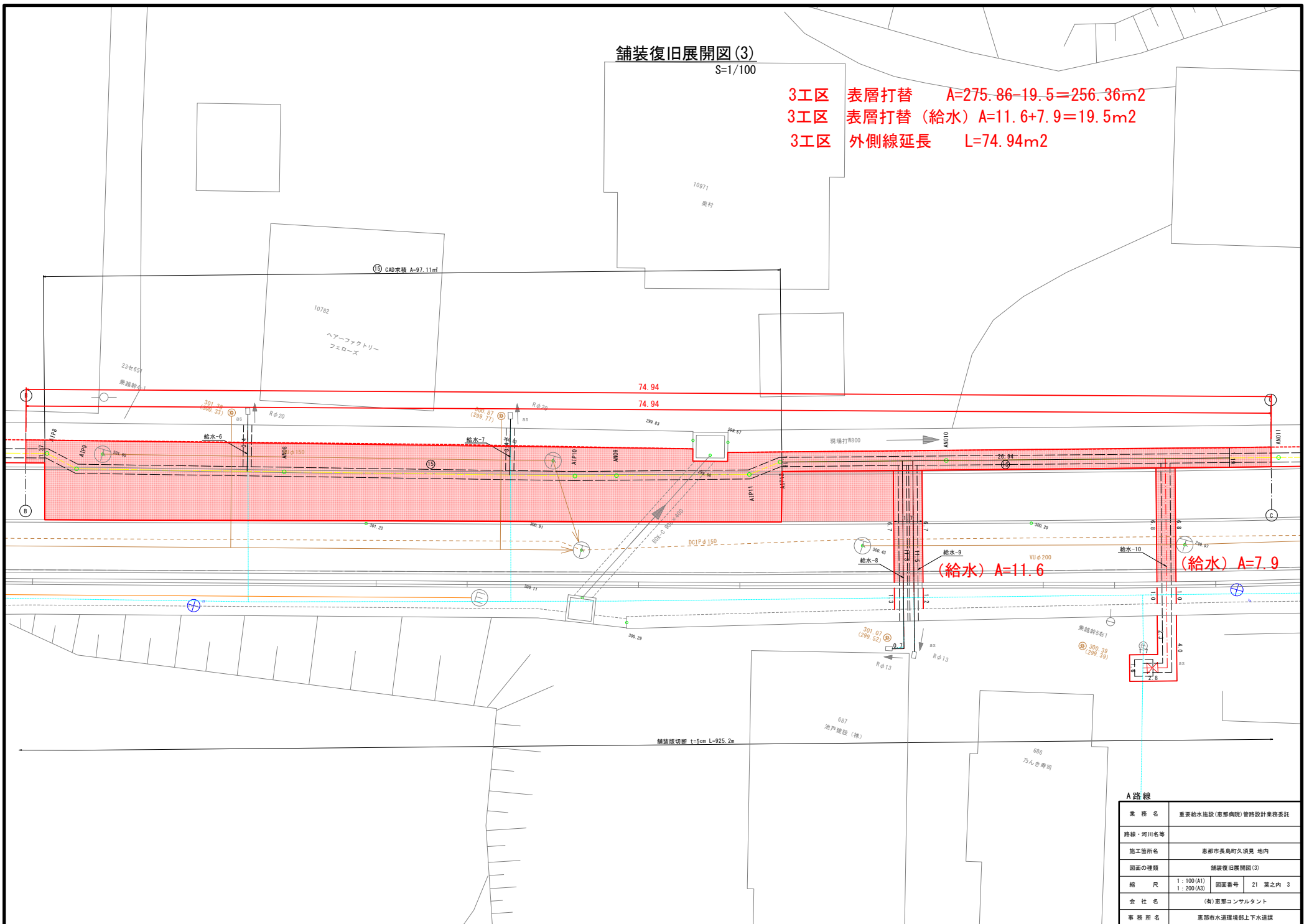
2工区 表層打替 A=97.73m<sup>2</sup>  
2工区 外側線延長 L=72.32m



A路線	
業務名	重要給水施設(恵那病院)管路設計業務委託
路線・河川名等	
施工箇所名	恵那市長島町久須見 地内
図面の種類	舗装復旧展開図(2)
縮尺	1:100(A1) 1:200(A3)
図面番号	21 表之内 2
会社名	(有)恵那コンサルタント
事務所名	恵那市水道環境部上下水道課

$S=1/100$ 

3工区 表層打替  $A=275.86-19.5=256.36\text{m}^2$   
 3工区 表層打替（給水） $A=11.6+7.9=19.5\text{m}^2$   
 3工区 外側線延長  $L=74.94\text{m}^2$



A路線			
業 務 名	重要給水施設(恵那病院)管路設計業務委託		
路線・河川名等			
施工箇所名	恵那市長島久須見 地内		
図面の種類	舗装後 旧敷留図(3)		
縮 尺	1 : 100(A) 1 : 200(A3)	図面番号	21 表之内 3
会 社 名	(有)恵那コンサルタント		
事 務 所 名	恵那市水環境部上水道課		

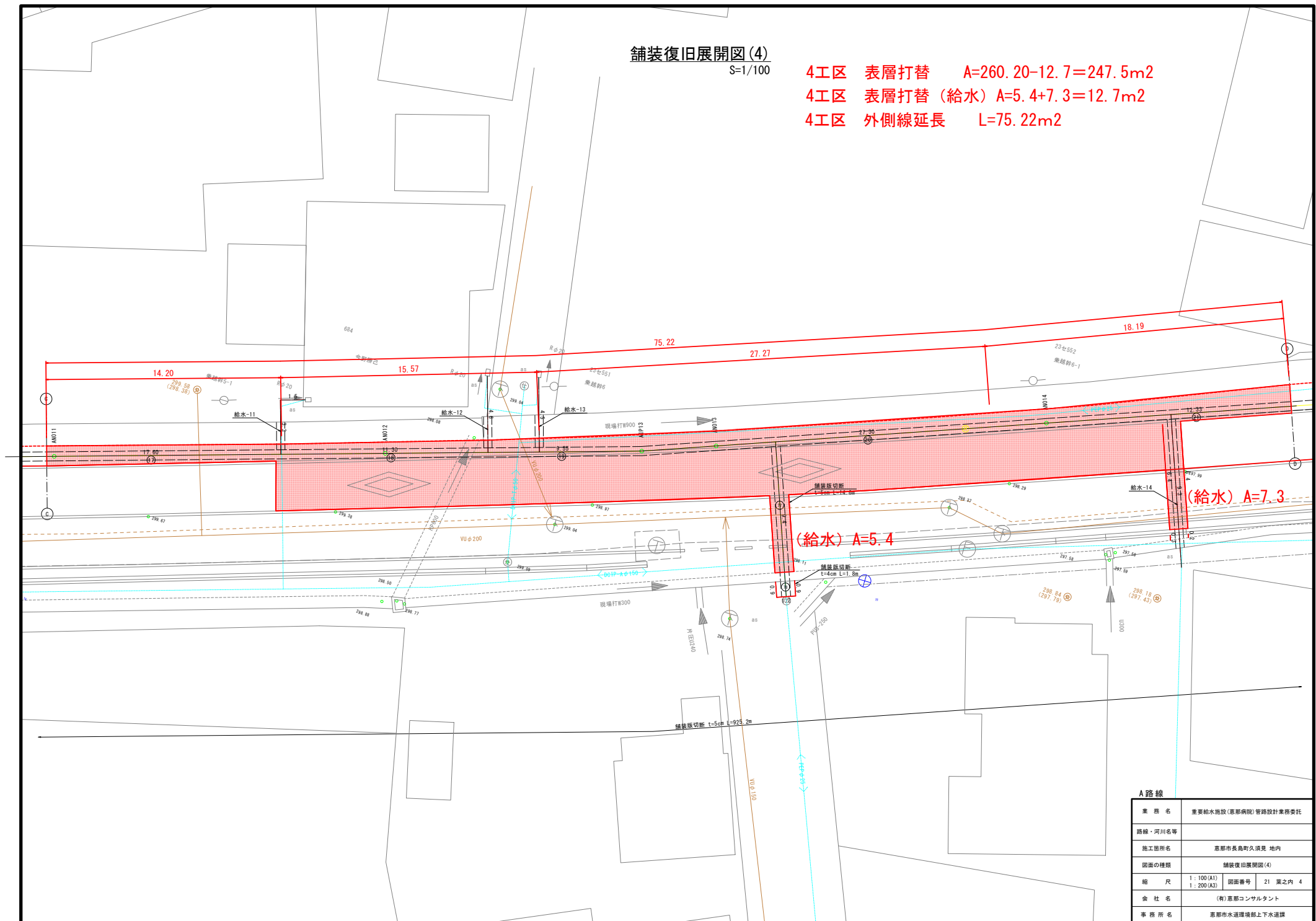
舗装復旧展開図(4)

S=1/100

4工区 表層打替  $A=260.20-12.7=247.5m^2$

4工区 表層打替 (給水)  $A=5.4+7.3=12.7m^2$

4工区 外側線延長  $L=75.22m^2$



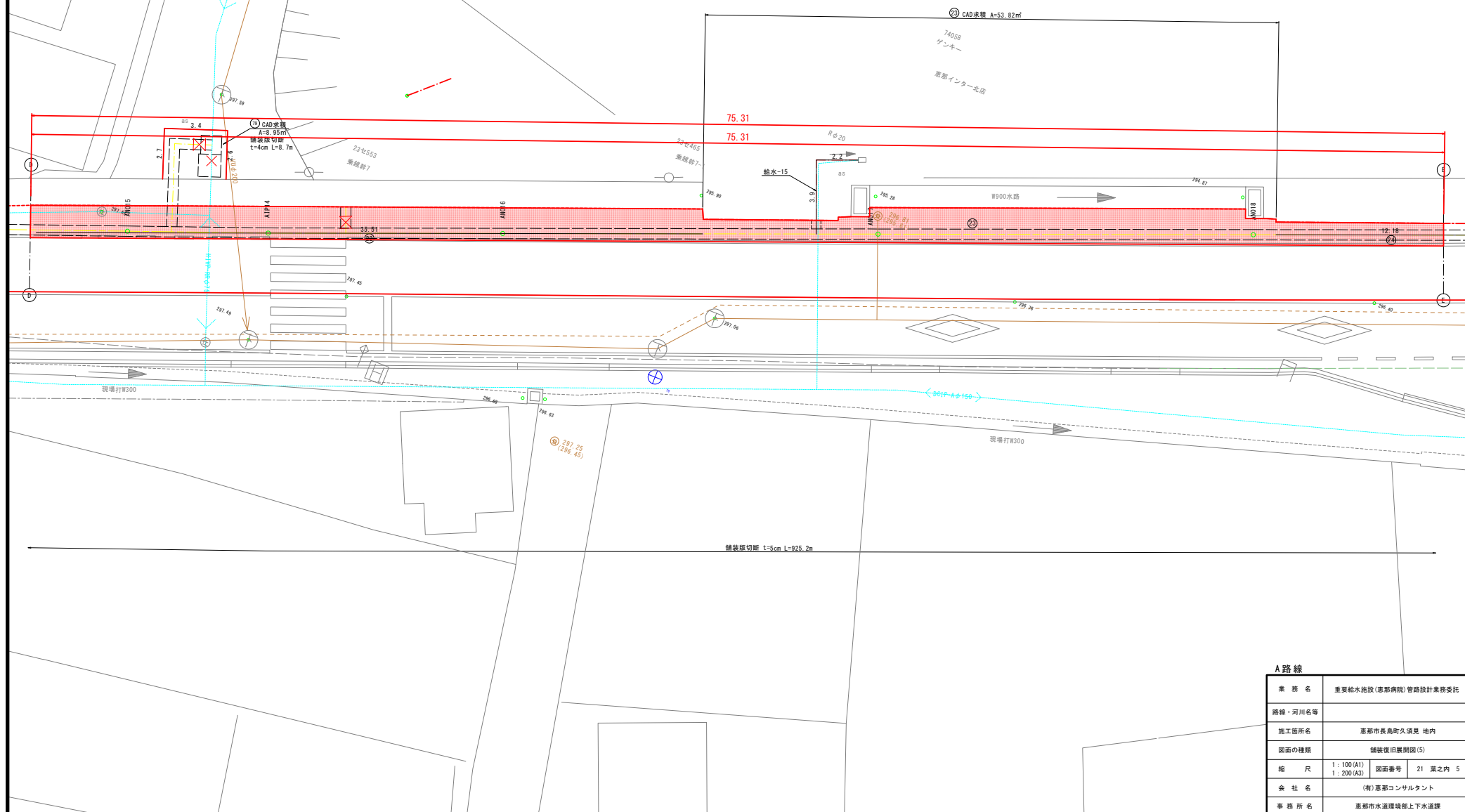
A路線

業 務 名	重要給水施設(恵那病院)管路設計業務委託
路線・河川名等	
施工箇所名	恵那市長島町久須見 地内
図面の種類	舗装復旧展開図(4)
縮 尺	1:100(A1) 1:200(A3)
図面番号	21 業之内 4
会 社 名	(有)恵那コンサルタント
事 務 所 名	恵那市水道環境部上下水道課



$$S=1/100$$

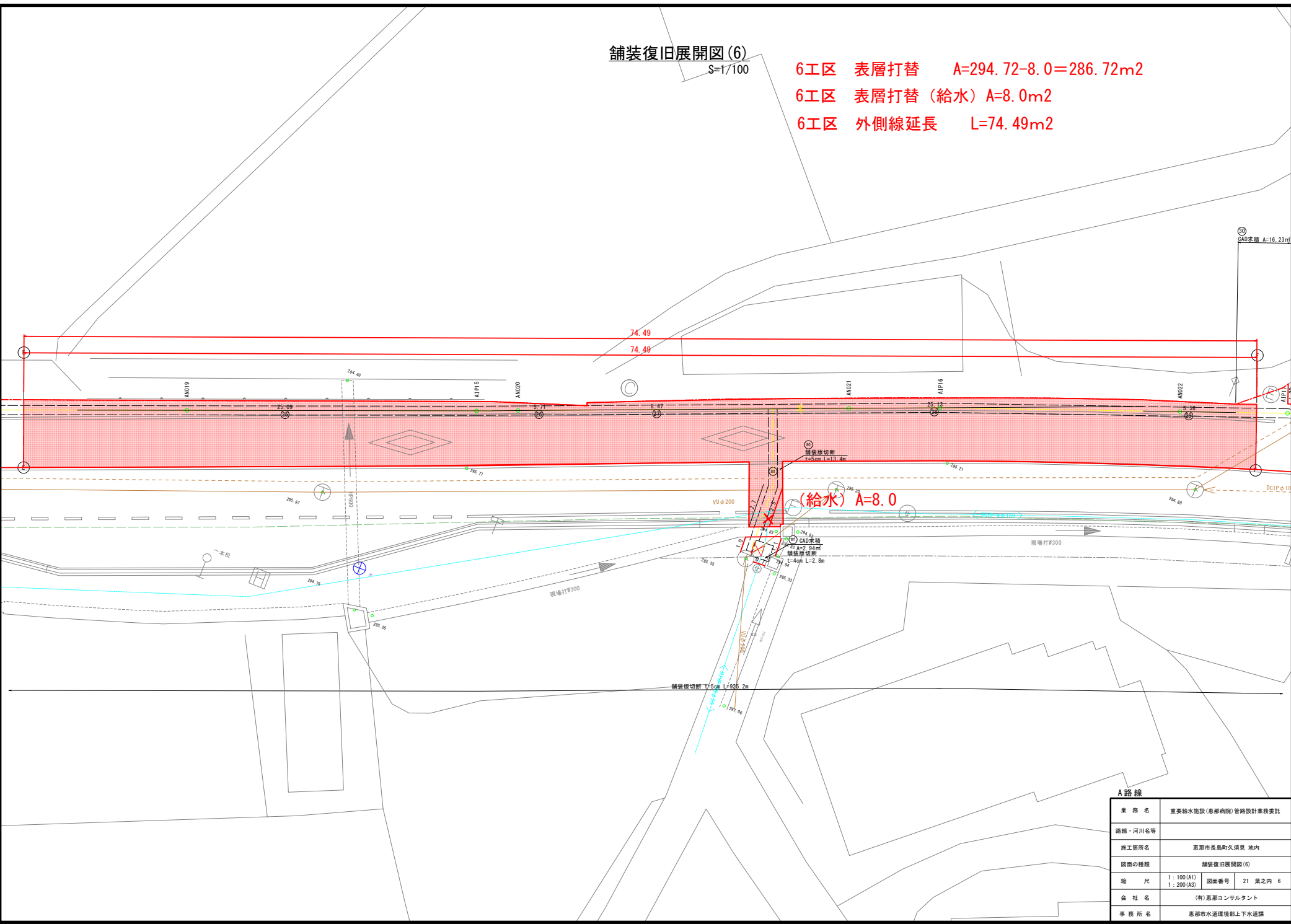
5工区 外側線延長 L=75.31m<sup>2</sup>



A路線			
業 務 名	重要給水施設（恵那病院）管路設計業務委託		
路線・河川名等			
施工箇所名	恵那市長島町久須見 地内		
図面の種類	舗装後復旧図面(5)		
縮 尺	1 : 100 (A1) 1 : 200 (A3)	図面番号	21 案之内 5
企 社 名	(有)恵那コンサルタント		
事 務 所 名	恵那市水処理場部上下水道課		

舗装復旧展開図 (6)  
S=1/100

6工区 表層打替  $A=294.72-8.0=286.72\text{m}^2$   
6工区 表層打替 (給水)  $A=8.0\text{m}^2$   
6工区 外側線延長  $L=74.49\text{m}^2$

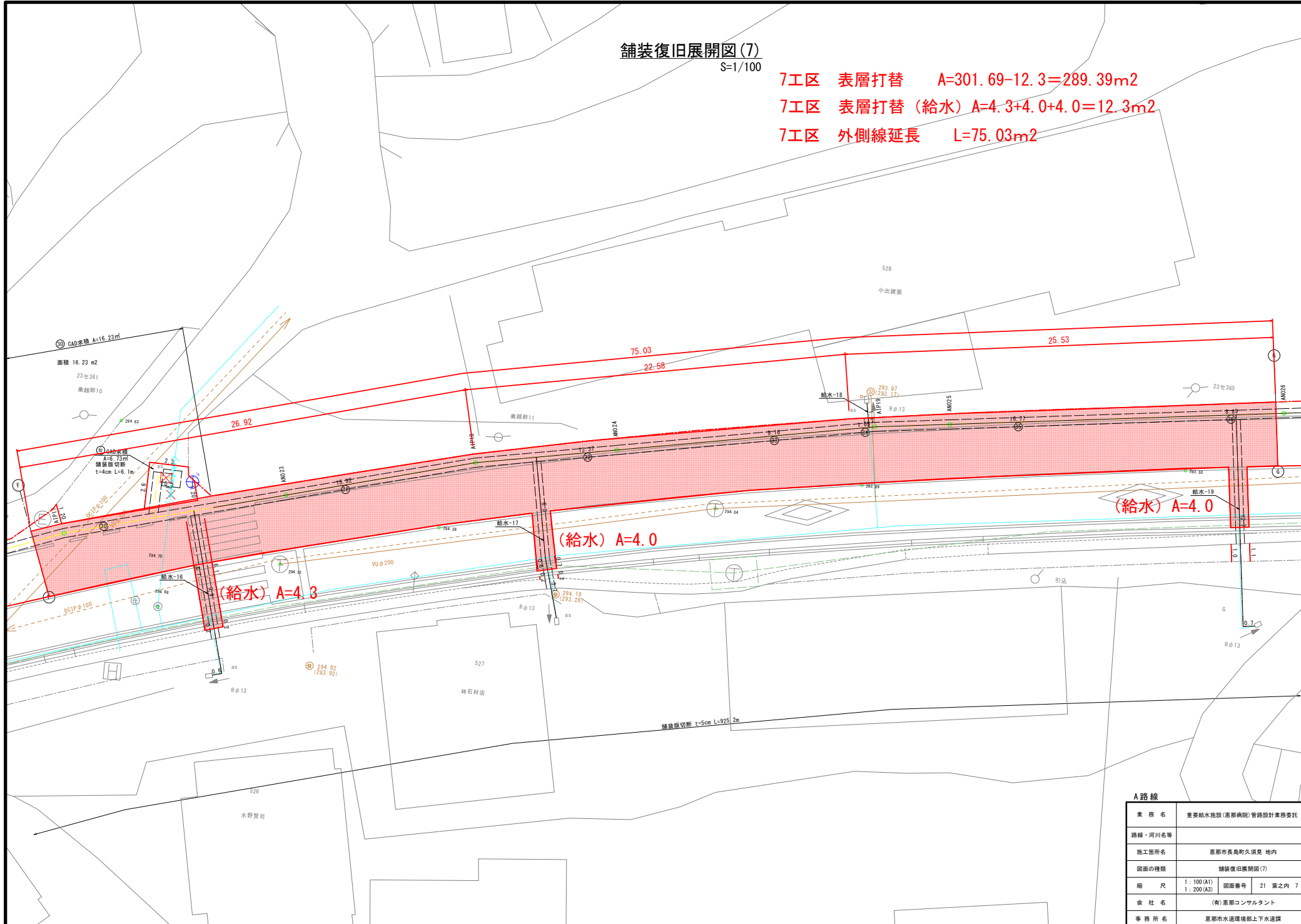


A 路線	
業 務 名	重要給水施設 (恵那病院) 管路設計業務委託
路線・河川名等	
施工箇所名	恵那市長島町久須見 地内
図面の種類	舗装復旧展開図 (6)
縮 尺	1 : 100 (A1) 1 : 200 (A3)
図面番号	21 葉之内 6
会 社 名	(有) 恵那コンサルタント
事 務 所 名	恵那市水道環境部上下水道課



$$S=1/100$$
$$S=1/100$$

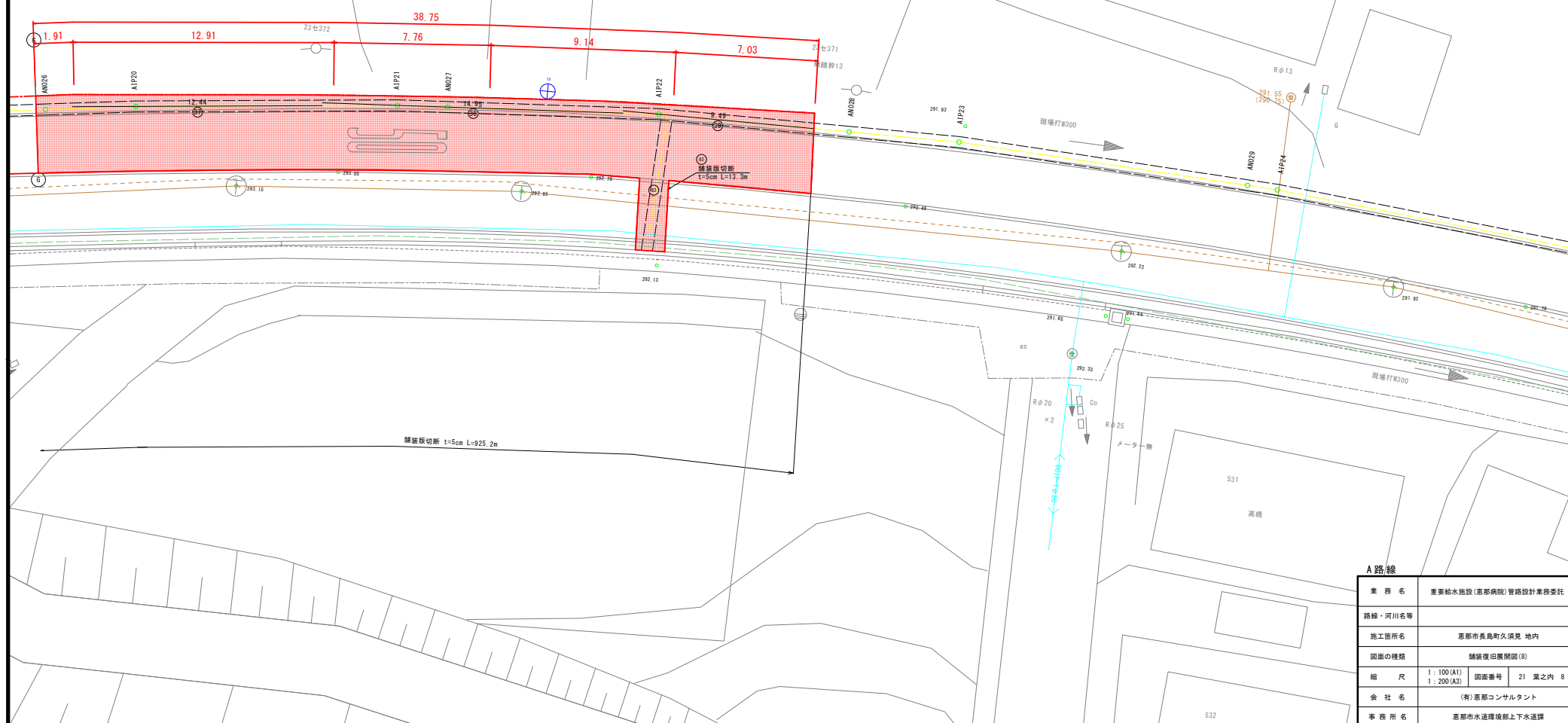
7工区 外側線延長 L=75.03m<sup>2</sup>



A 路線		
業 務 名	重要給水施設(恵那病院)管路設計業務委託	
路線・河川名等		
施工箇所名	恵那市長島町久須見 地内	
図面の種類	舗装復旧舗装図(7)	
縮 尺	1 : 100(A1) 1 : 200(A3)	図面番号 21 葉之内 7
会 社 名	(有)恵那コンサルタント	
事務所名	恵那市水環境部上下水道課	

$$S=1/100$$

8工区 外側線延長 L=38.75m<sup>2</sup>



A路線		
業 務 名	重要給水施設(恵那病院)管路設計業務委託	
路線・河川名等		
施工箇所名	恵那市長島町久須見 地内	
図面の種類	舗装復旧舗装図(8)	
縮 尺	1 : 100(A1) 1 : 200(A2)	図面番号 21 葉之内 8
会 社 名	(有)恵那コンサルタント	
事 務 所 名	恵那市水道環境部上下水道課	